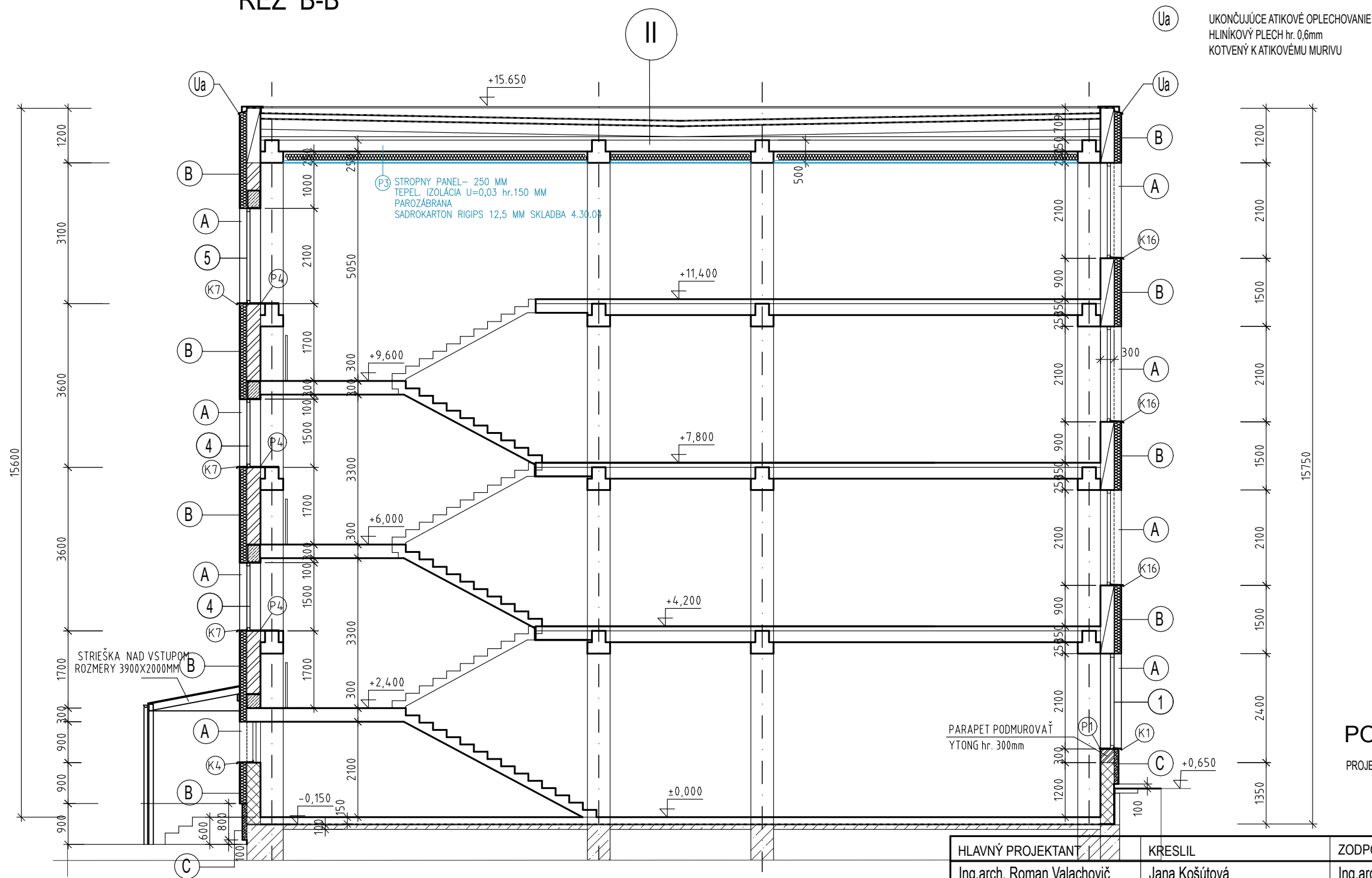


REZ B-B



UKONČUJÚCE ATIKOVÉ OPLECHOVANIE  
HLINÍKOVÝ PLECH hr. 0,6mm  
KOTVENÝ KATIKOVÉMU MURIVU

- II
- ŽIVIČNÁ HYDROIZOLÁCIA
  - ZATEPLENIE POLYSTYRÉNOM EPS 100, hr. 100mm v roku 2018
  - PŮVODNÁ HYDROIZOLÁCIA
  - STREŠNÉ PLYNOSILIKÁTOVÉ PANELE hr. 240 mm
  - VZDUCHOVÁ MEDZERA hr. 20mm
  - ROHOŽ ČADIČOVÁ hr. 80mm
  - STROPNÝ PANEL hr. 250mm

POZNÁMKA :  
PROJEKT RPS JE SPRACOVANÝ NA ZÁKLADE SKUTKOVÉHO STAVU , KTORÝ PREDLOŽIL OBJEDNÁVATEL.

ROZMERY PREMERAT NA STAVBE !!!

LEGENDA :

- A** OBVODOVÁ STENA SPŠ - KERAMICKÝ PANEL  
- OŠTENIE

  - SILIKÓNOVÁ ŠTRUKTUROVANÁ OMIETKA, HR. ZRNA 1,0 mm
  - PENETRAČNÝ NÁTER VO FARBE OMIETKY
  - ARMOVACIA SIEŤOVINA ( 155g/m<sup>2</sup> )
  - ARMOVACIA MINERÁLNA MALTA hr. 3 mm
  - DOSKY Z MINERÁLNEJ VLNY U= 0,034 hr. 20 mm
  - KOTVENÉ ZATEPLOVACÍMI HMOŽDINKAMI
  - LEPIACA MINERÁLNA MALTA
  - PŮVODNÁ OBVODOVÁ KONŠTRUKCIA HR. 300(350) mm
- B** OBVODOVÁ STENA SPŠ - KERAMICKÝ PANEL  
- STENA

  - SILIKÓNOVÁ ŠTRUKTUROVANÁ OMIETKA, HR. ZRNA 1,0 mm
  - PENETRAČNÝ NÁTER VO FARBE OMIETKY
  - ARMOVACIA SIEŤOVINA ( 155g/m<sup>2</sup> )
  - ARMOVACIA MINERÁLNA MALTA hr. 3 mm
  - DOSKY Z MINERÁLNEJ VLNY ISOVER U = 0,034 hr. 160 mm
  - TANIEROVÉ KOTVY STR-U-2G + ZÁTKA STR
  - LEPIACA MINERÁLNA MALTA
  - PŮVODNÁ OBVODOVÁ KONŠTRUKCIA HR. 300(350) mm
- C** OBVODOVÁ STENA SPŠ  
- SOKEL DO VÝŠKY 800 mm

  - MARMOLITOVÁ OMIETKA
  - PENETRAČNÝ NÁTER VO FARBE OMIETKY
  - ARMOVACIA SIEŤOVINA ( 155 g/m<sup>2</sup> )
  - ARMOVACIA MINERÁLNA MALTA hr. 3 mm
  - DOSKA Z TVRDENÉHO POLYSTYRÉNU SOKELDOSKA hr. 100 mm KOTVENÉ NOSNÝMI HMOŽDINKAMI
  - LEPIACA MINERÁLNA MALTA
  - PŮVODNÁ OBVODOVÁ KONŠTRUKCIA HR. 300(350) mm

POZNÁMKA : - KZS : ZATEPLENIE OBVODOVÉHO PLÁŠŤA NAD TERÉNOM ( OKAPOVÝM CHODNÍKOM ) DO VÝŠKY 800MM  
REALIZOVÁŤ Z DOSIEK Z TVRDENÉHO POLYSTYRÉNU ISOVER SOKELDOSKA

HLAVNÝ PROJEKTANT	KRESLIL	ZODPOVEDNÝ PROJEKTANT	PROFISREAL s.r.o. Ing.arch. Roman Valachovič Kocelová 4, 821 08 Bratislava
Ing.arch. Roman Valachovič	Jana Košútová	Ing.arch. Roman Valachovič	
Ing.arch. Nataša Helešová	Ing.arch. Nataša Helešová	Ing.arch. Marek Lenárt	
Ing.arch. Marek Lenárt	Ing.arch. Marek Lenárt		
MIESTO : Sokolská č. 911/94, par. č. 2700/3, kataster Zvolen			STUPEŇ: RPS
INVESTOR : SPŠ dopravná Zvolen, Sokolská č.911/94, 960 01 Zvolen			FORMÁT: 3 A4
STAVBA: SPŠ dopravná Zvolen - rekonštrukcia objektov - zníženie energetickej náročnosti - modernizácia časti objektu			DÁTUM: 04/2023
			M = 1 : 100
OBSAH: ZATEPLENIE REZ B - B, NAVRHOVANÝ STAV			č.v.: 09

NOVÝ STAV - zateplenie